



Wizyta w firmie



26.06.2007

Wspomnienia z wyjazdu



Wspomnienia z wyjazdu



Wspomnienia z wyjazdu





Działalność Labofarmu

- Produkcja leków pochodzenia naturalnego
- Prace badawcze oraz rozwojowe
- Firma rozszerza gamę produktów oraz sprzedaż zagraniczną
- Labofarm posiada certyfikat GMP
- Prowadzenie własnej plantacji roślin leczniczych

Przykłady produktów



źródło: <http://labofarm.com.pl/pol/products.html>

Przykłady produktów



źródło: <http://labofarm.com.pl/pol/products.html>



Specyfika produktów

- Większość preparatów wytwarzana jest ze sproszkowanych surowców roślinnych, które następnie poddawane są tabletkowaniu.
- Zioła w saszetkach

Etapy produkcji (tabletki)

- Hodowla i zbiór roślin leczniczych



źródło: <http://www.panacea.pl>



Etapy produkcji

- Konserwacja - suszenie
- Przechowywanie
- Kontrola surowców roślinnych
- Usuwanie zanieczyszczeń

Etapy produkcji

- Rozdrabnianie



Rozdrabniarka

źródło: <http://www.panacea.pl>



Etapy produkcji

- Przygotowanie do tabletkowania
- Granulacja na mokro

Etapy produkcji

- Suszenie granulatu



źródło: <http://www.panacea.pl>

Suszarka powietrzna

Etapy produkcji

- Tabletkowanie

Tabletkarka rotacyjjna



źródło: <http://www.panacea.pl>

Etapy produkcji

- Pakowanie



źródło: <http://www.panacea.pl>

Etapy produkcji

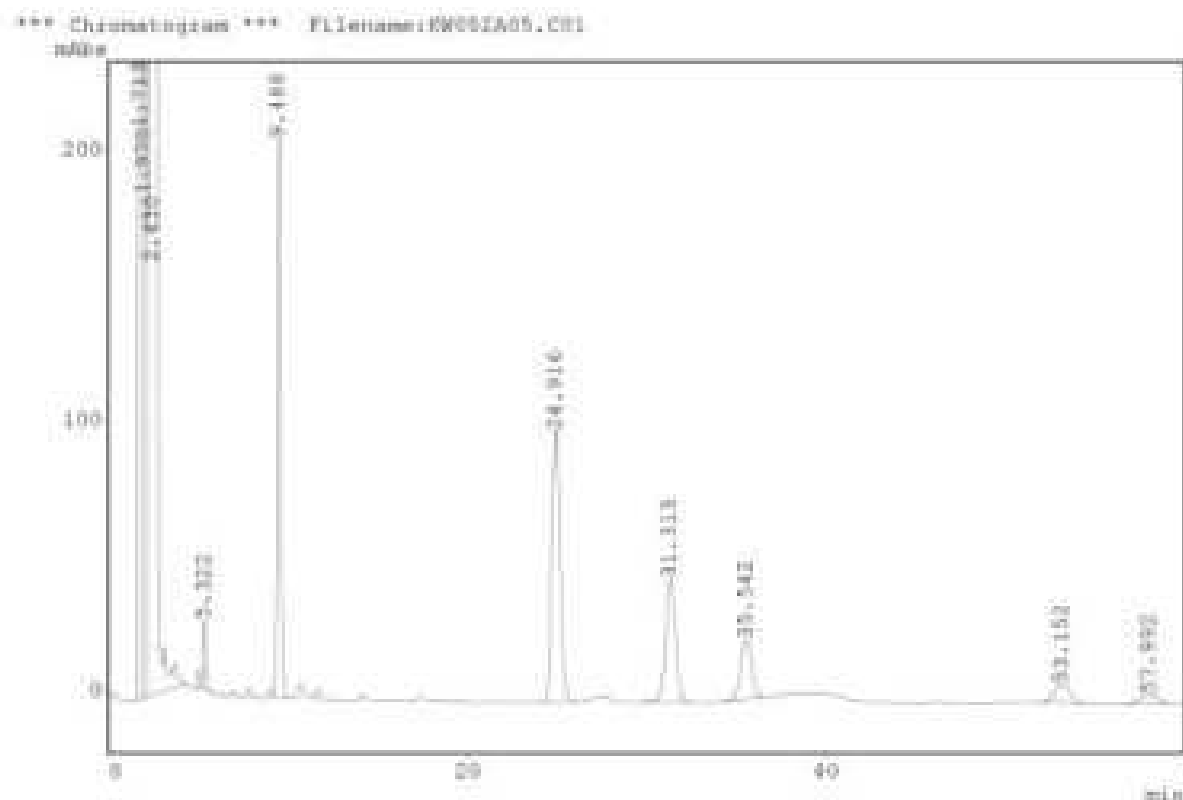
- Kontrola jakości produktu:
 - laboratorium mikrobiologiczne
 - laboratorium fizykochemiczne



źródło: <http://www.images.google.pl>

Etapy produkcji

- Kontrola jakości produktu



Chromatogram HPLC
korzenia kozłka lekarskiego
(Valeriana officinalis)



Dziękujemy za uwagę



Anna Najberg, Joanna Kocisz