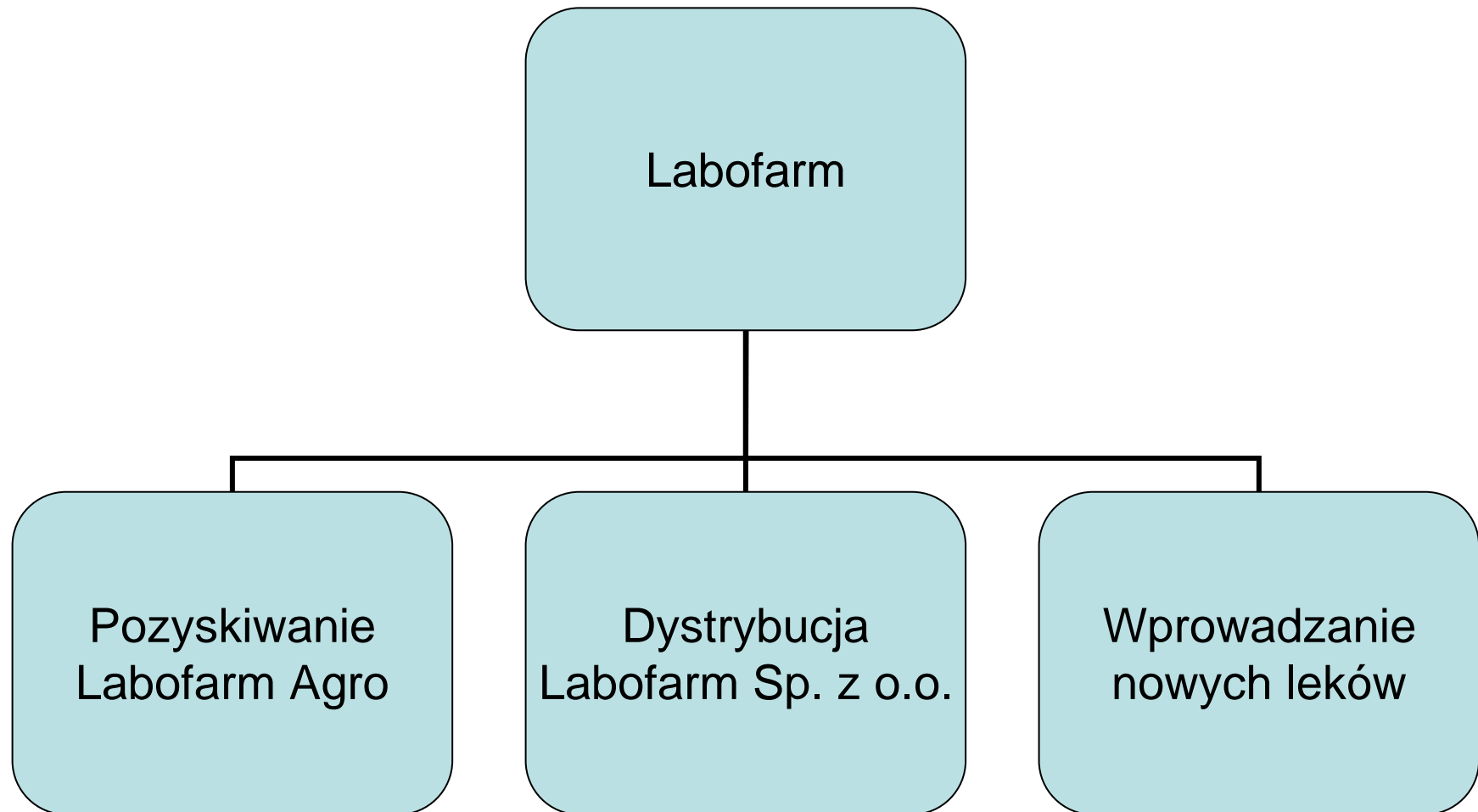


# Wizyta w firmie Labofarm



# Struktura firmy



# Magazyn surowców i opakowań

1. Strefa zwolnienia-spełnia normy
  2. Strefa kwarantanny
  3. Strefa odrzucenia-niszczenie lub przetwarzanie
- warunki-temperatura pokojowa
  - monitorowanie przez termohigrometry



# Dział rozdrabniania

- Wybieranie ręczne nieodpowiednich surowców
- Rozdrabnianie wstępne
- Rozdrabnianie w młynie
- Umieszczanie w workach lub beczkach



# Magazyn półproduktów

1. Strefa zwolnienia
2. Strefa kwarantanny

Badania dla półproduktów:

wielkość cząstek, wilgotność, ciężar, zawartość  
substancji czynnych

Produkt w badaniu-żółta etykieta

Produkt dopuszczony (po badaniu) - zielona  
etykieta







# Magazyn mieszanek

- Stanowią małą część sprzedaży
- Około 28 różnych mieszanek ( w planach 30)
- Wytwarzanie: po zmieleniu półprodukty są mieszane i następnie pakowane do dużych opakowań → do działu pakowania

# Dział granulacji:

Przygotowanie granulatu:

- półprodukty + pasta skrobiowa → granulator oscylacyjny → suszarnia → ujednolicenie → mieszalnik → gotowy granulat ( magazyn )



# Tabletkowanie

- Granulat zasysany pompą do lejka
- Tabletkowanie- sterowanie elektroniczne:  
ustawienie wysokości stempli, wysokości słupka napełniania, grubości tabletek
- Kontrola- odpowiednie rozdrobnienie, kontrola wilgotności granulatu, kontrola parametrów tabletek (twardość, masa )
- Odpylanie

# Dział pakowania:

- Pakowanie tabletek w fiolki
- Pakowanie tabletek w blistry
- Pakowanie mieszanek- dział saszetkowania



# Laboratorium działu kontroli jakości:

1. laboratorium mikrobiologiczne
  - czystość mikrobiologiczna
2. laboratorium fizykochemiczne
  - parametry wymagane przez farmakopeę ( np. analiza sitowa – rozkład cząsteczek w granulacie, HPLC – zawartość substancji czynnych, piec mufłowy – zawartość popiołu )

Firma posiada certyfikat GMP





# Staropolska gościnność



# W drodze powrotnej

